

---

### Bilderserie zur US Army Field Station Berlin auf dem Teufelsberg

Die Bilderserie aus einer Fachschulabschlußarbeit an der Juristischen Hochschule Potsdam zeigt, wie detailliert die Staatssicherheit über die Tätigkeiten der NSA auf dem Berliner Teufelsberg informiert war.

In der Konfrontationssituation des Kalten Krieges wollten beide Seiten im Detail wissen, wie die jeweils andere Seite militärisch und nachrichtendienstlich aufgestellt ist. So gerieten die Standorte der US-amerikanischen Landstreitkräfte und vor allem die Nachrichtendienste des Militärs ins Visier des Ministeriums für Staatssicherheit (MfS). In West-Berlin war dies beispielsweise die Field Station Berlin, einer Abhöreinrichtung der NSA auf dem Teufelsberg. Sie war Teil des weltweiten Spionagenetzes Echelon.

Die vorliegende Bilderserie stammt aus einer Fachschulabschlußarbeit an der Juristischen Hochschule Potsdam mit dem Titel "Die Feindpotenzen der funkelektronischen Aufklärung des Gegners in Westberlin". Daraus wird deutlich, wie umfassend die Stasi über die Spionagetätigkeit der USA in West-Berlin informiert war.

---

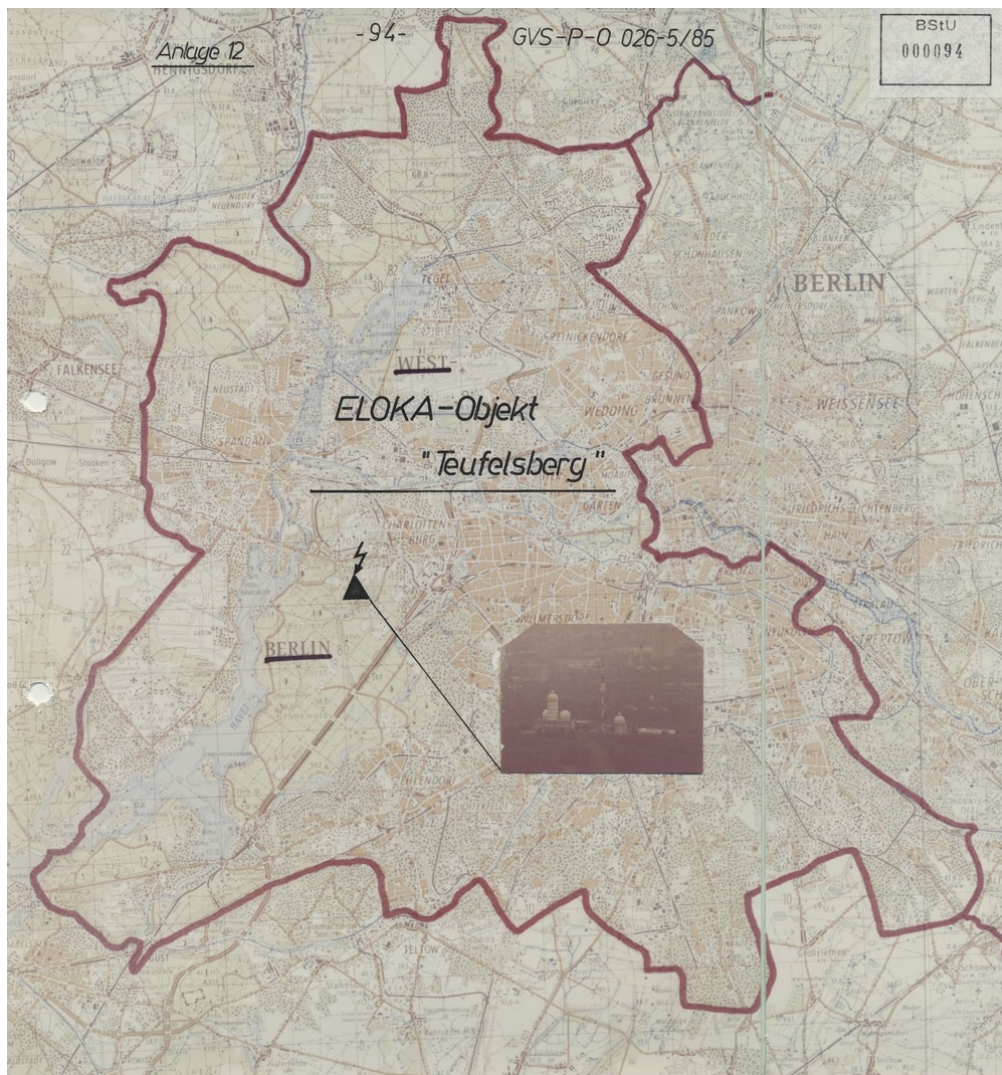
**Signatur:** BArch, MfS, HA III, Nr. 14455, Bl. 94-109

---

#### Metadaten

Diensteinheit: Hauptabteilung III,      Datum: Januar 1985  
Leiter

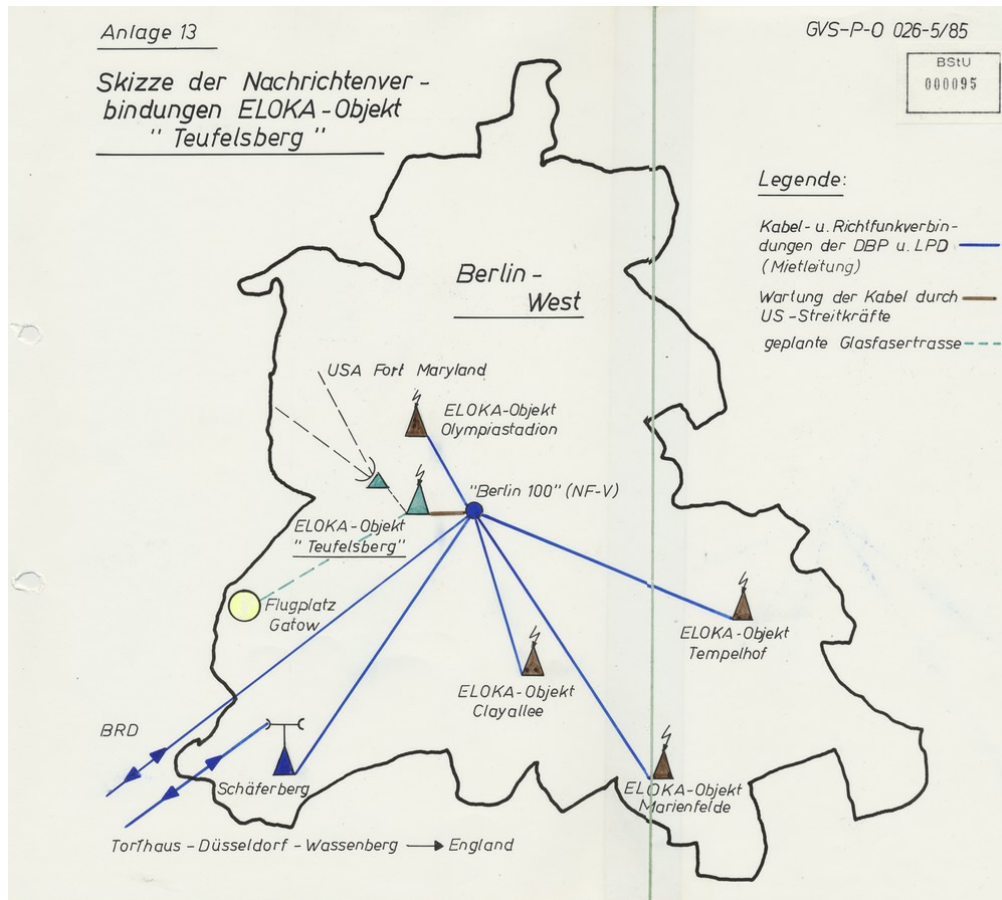
Bilderserie zur US Army Field Station Berlin auf dem Teufelsberg



Signatur: BArch, MfS, HA III, Nr. 14455, Bl. 94-109

Blatt 94

Bilderserie zur US Army Field Station Berlin auf dem Teufelsberg



Signatur: BArch, MfS, HA III, Nr. 14455, Bl. 94-109

Blatt 95

Bilderserie zur US Army Field Station Berlin auf dem Teufelsberg



Signatur: BArch, MfS, HA III, Nr. 14455, Bl. 94-109

Blatt 96



Bilderserie zur US Army Field Station Berlin auf dem Teufelsberg



Bilderserie zur US Army Field Station Berlin auf dem Teufelsberg

-98-  
1963

GVS-P-O 026-5/85

BSU  
000098



Bild 5



Bild 6

Mobile Funkmeßstation

Signatur: BArch, MfS, HA III, Nr. 14455, Bl. 94-109

Blatt 98

Bilderserie zur US Army Field Station Berlin auf dem Teufelsberg

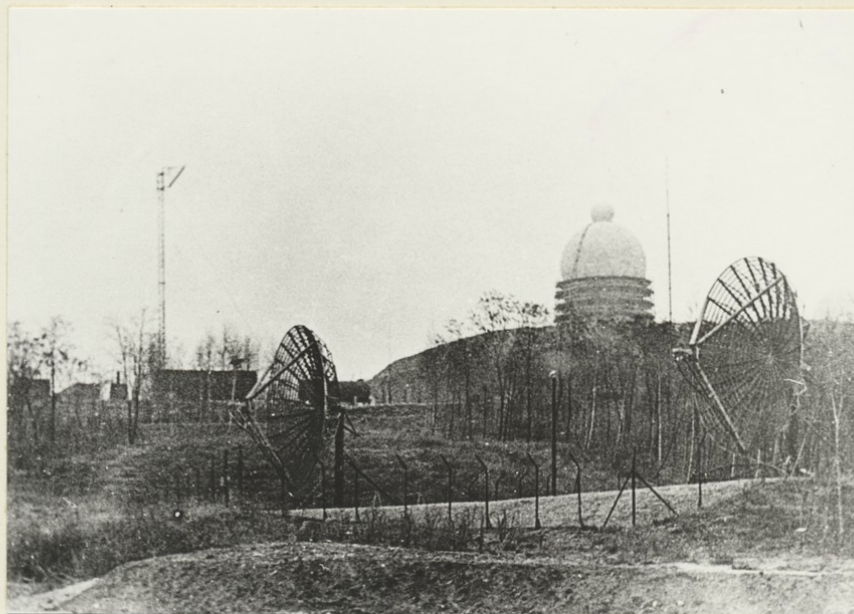
- 99 -

GVS-P-O 026-5/85

Bild 7

1964/67

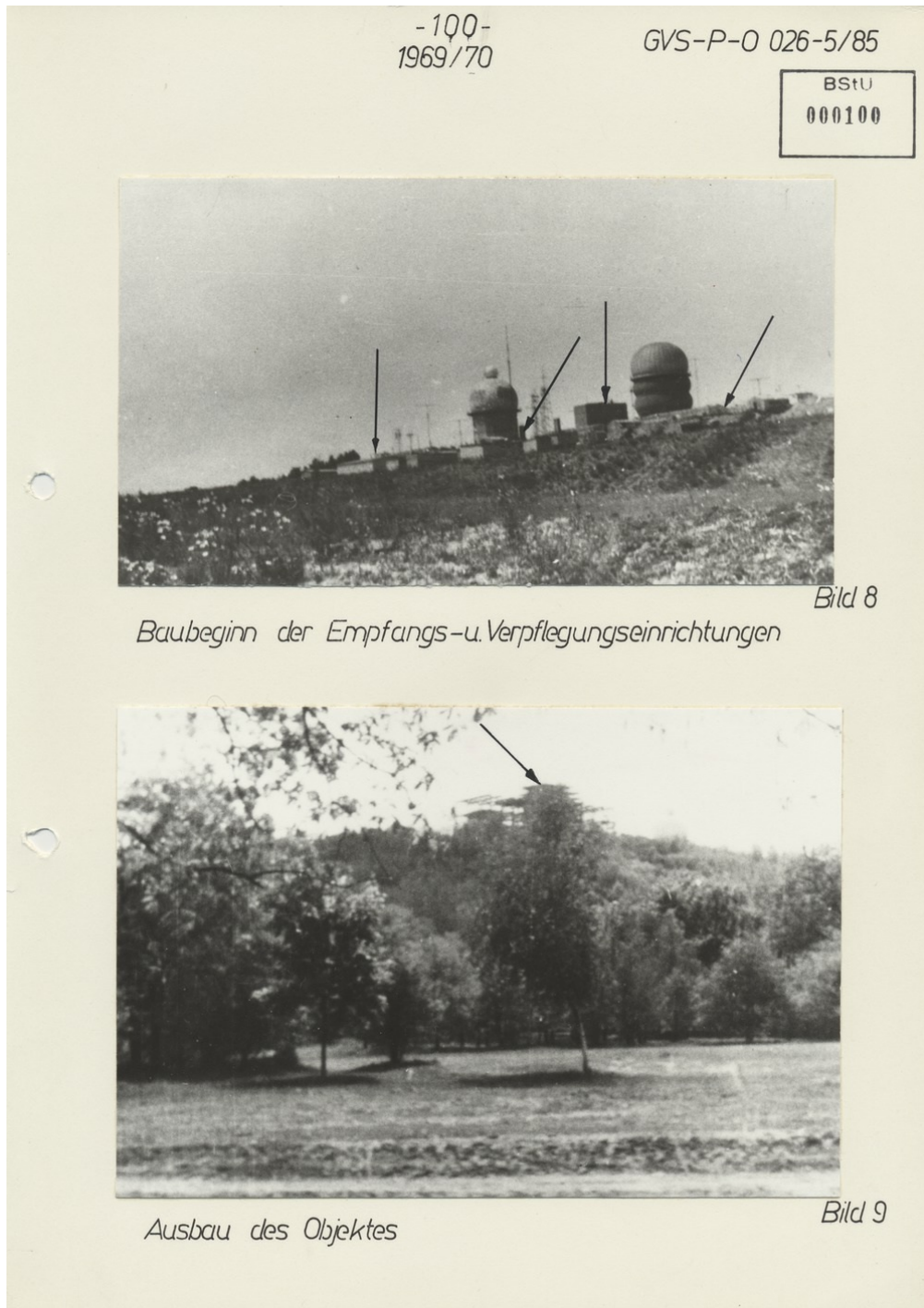
BStU  
000099



*Ausbau des Objektes in der Anfangsphase.  
Im Vordergrund mob. Funkmeßstation*



Bilderserie zur US Army Field Station Berlin auf dem Teufelsberg





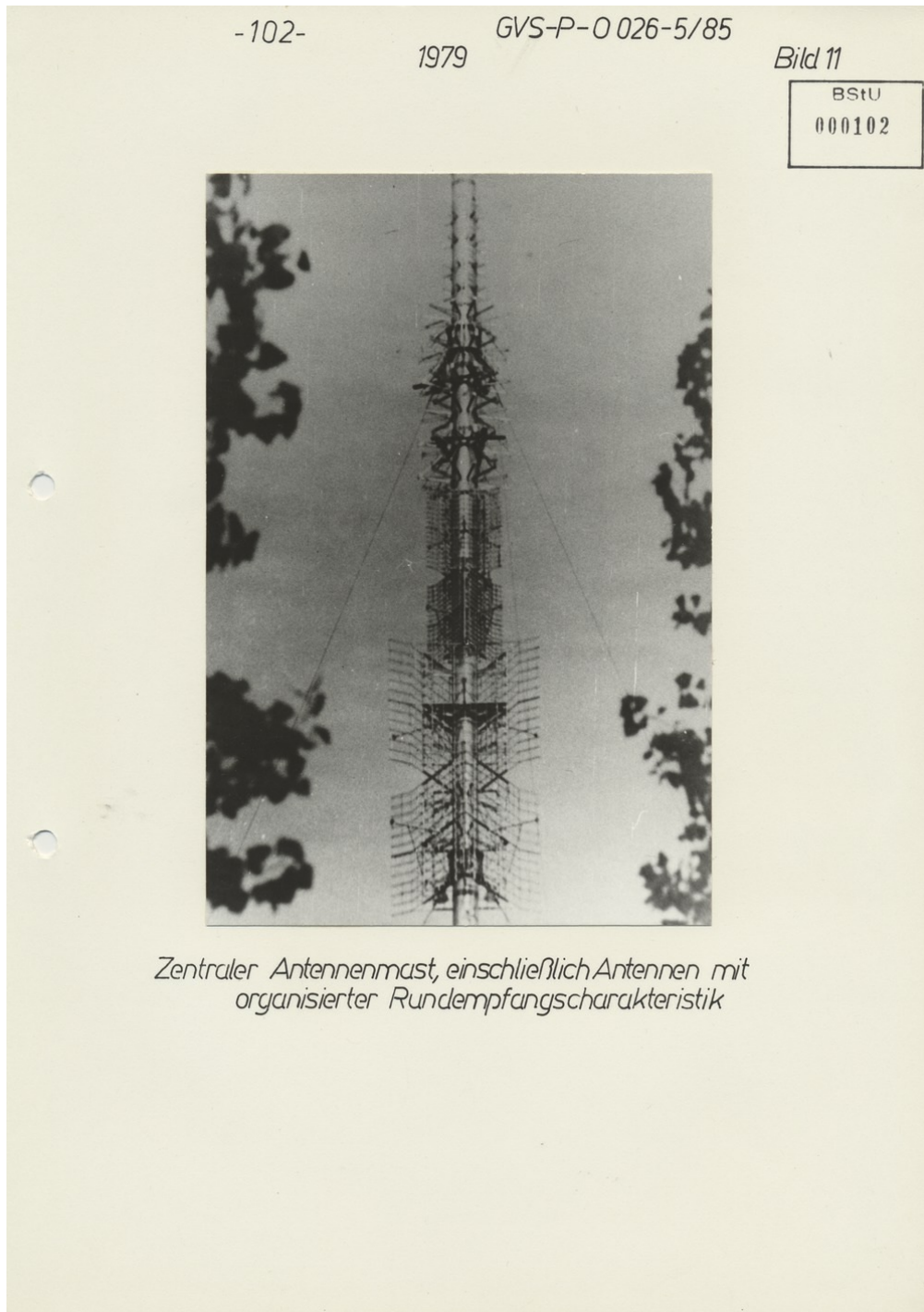
Bilderserie zur US Army Field Station Berlin auf dem Teufelsberg



Signatur: BArch, MfS, HA III, Nr. 14455, Bl. 94-109

Blatt 101

Bilderserie zur US Army Field Station Berlin auf dem Teufelsberg



Signatur: BArch, MfS, HA III, Nr. 14455, Bl. 94-109

Blatt 102

Bilderserie zur US Army Field Station Berlin auf dem Teufelsberg



Signatur: BArch, MfS, HA III, Nr. 14455, Bl. 94-109

Blatt 103



Bilderserie zur US Army Field Station Berlin auf dem Teufelsberg

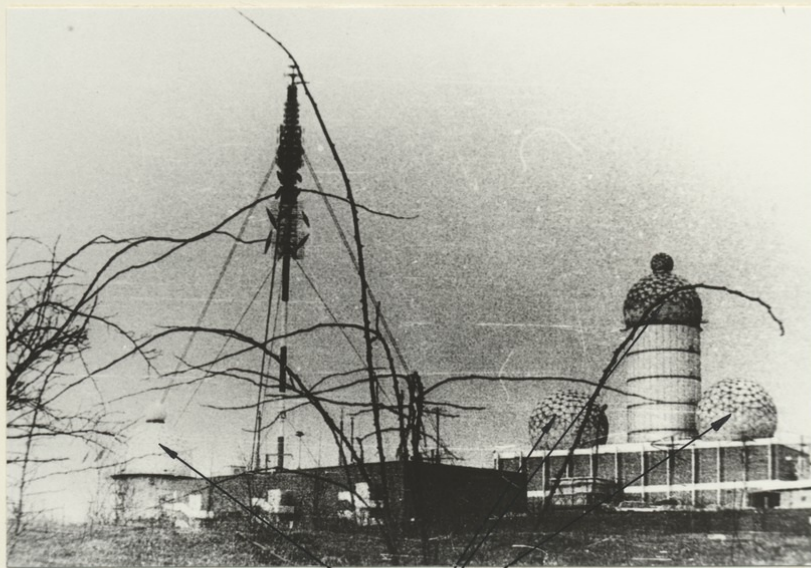
-104-

1979 GVS-P-0026-5/85

Bild 13

BStU  
000104

*Objektansicht aus südöstlicher Richtung*



*Radome mit verdeckter Empfangstechnik*

Bilderserie zur US Army Field Station Berlin auf dem Teufelsberg



Signatur: BArch, MfS, HA III, Nr. 14455, Bl. 94-109

Blatt 105

Bilderserie zur US Army Field Station Berlin auf dem Teufelsberg

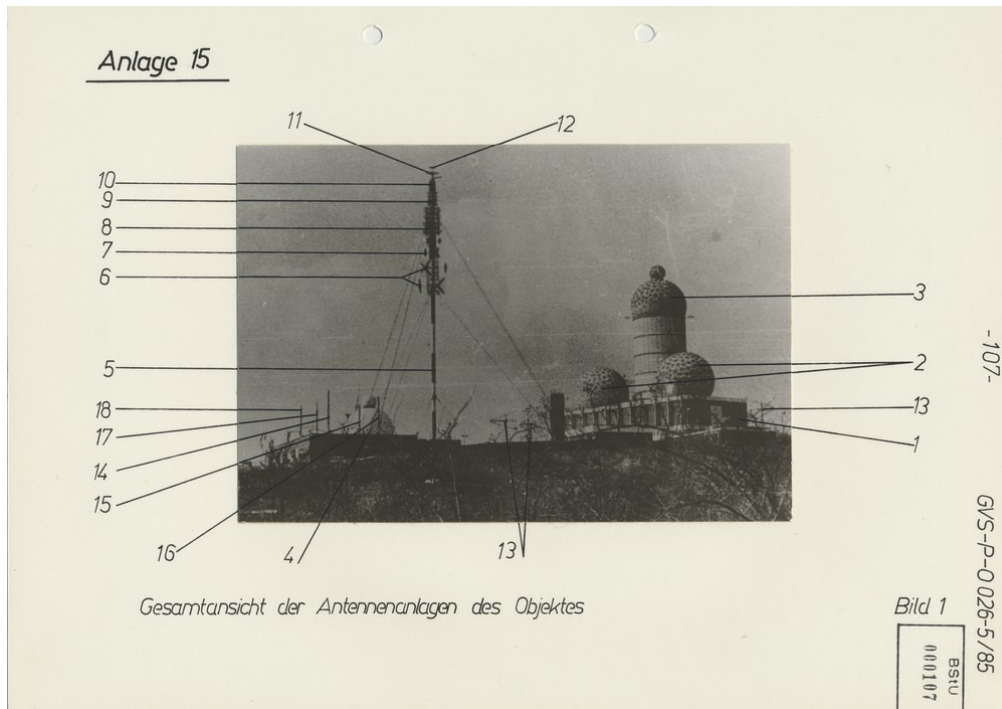


Signatur: BArch, MfS, HA III, Nr. 14455, Bl. 94-109

Blatt 106



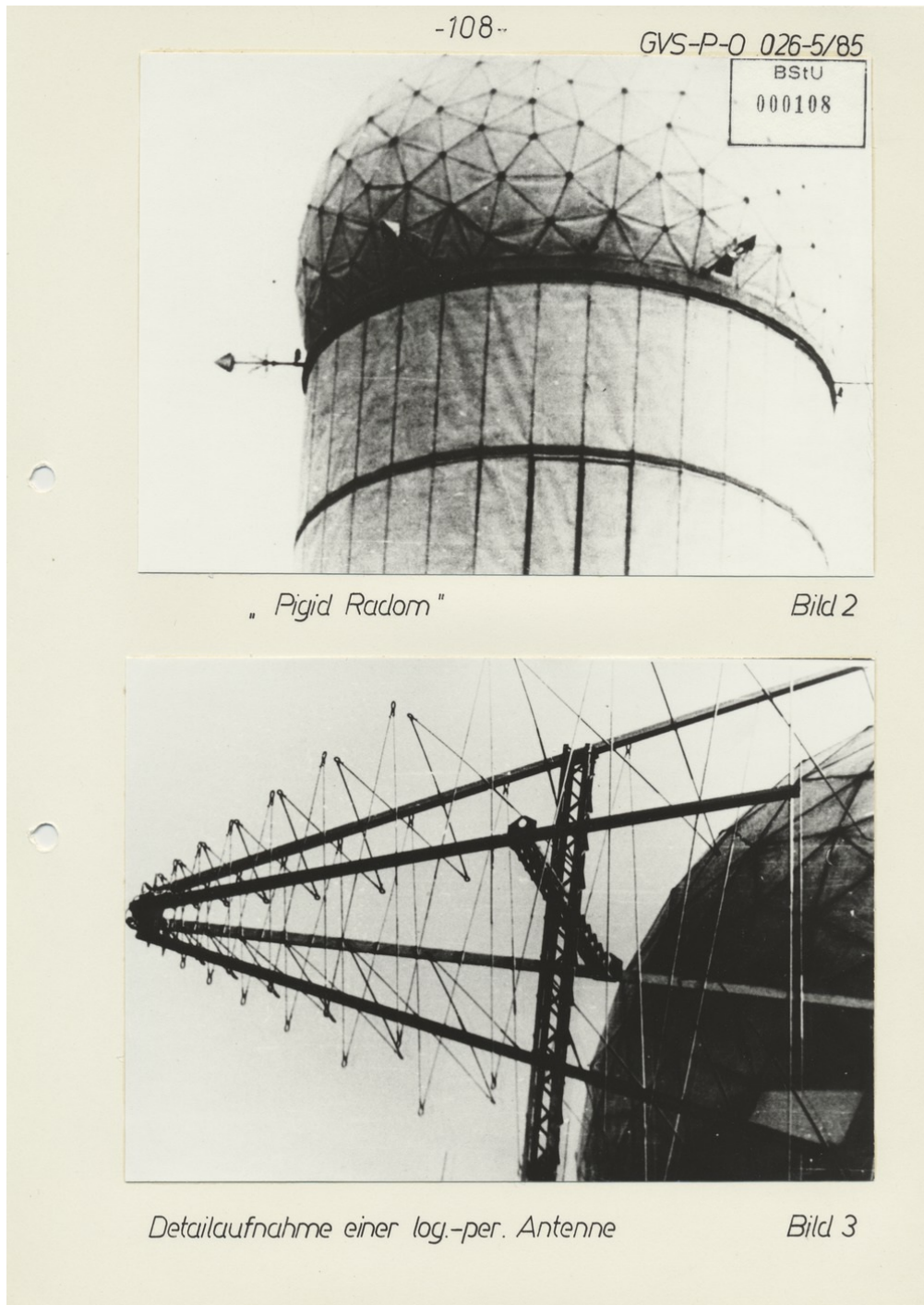
Bilderserie zur US Army Field Station Berlin auf dem Teufelsberg



Signatur: BArch, MfS, HA III, Nr. 14455, Bl. 94-109

Blatt 107

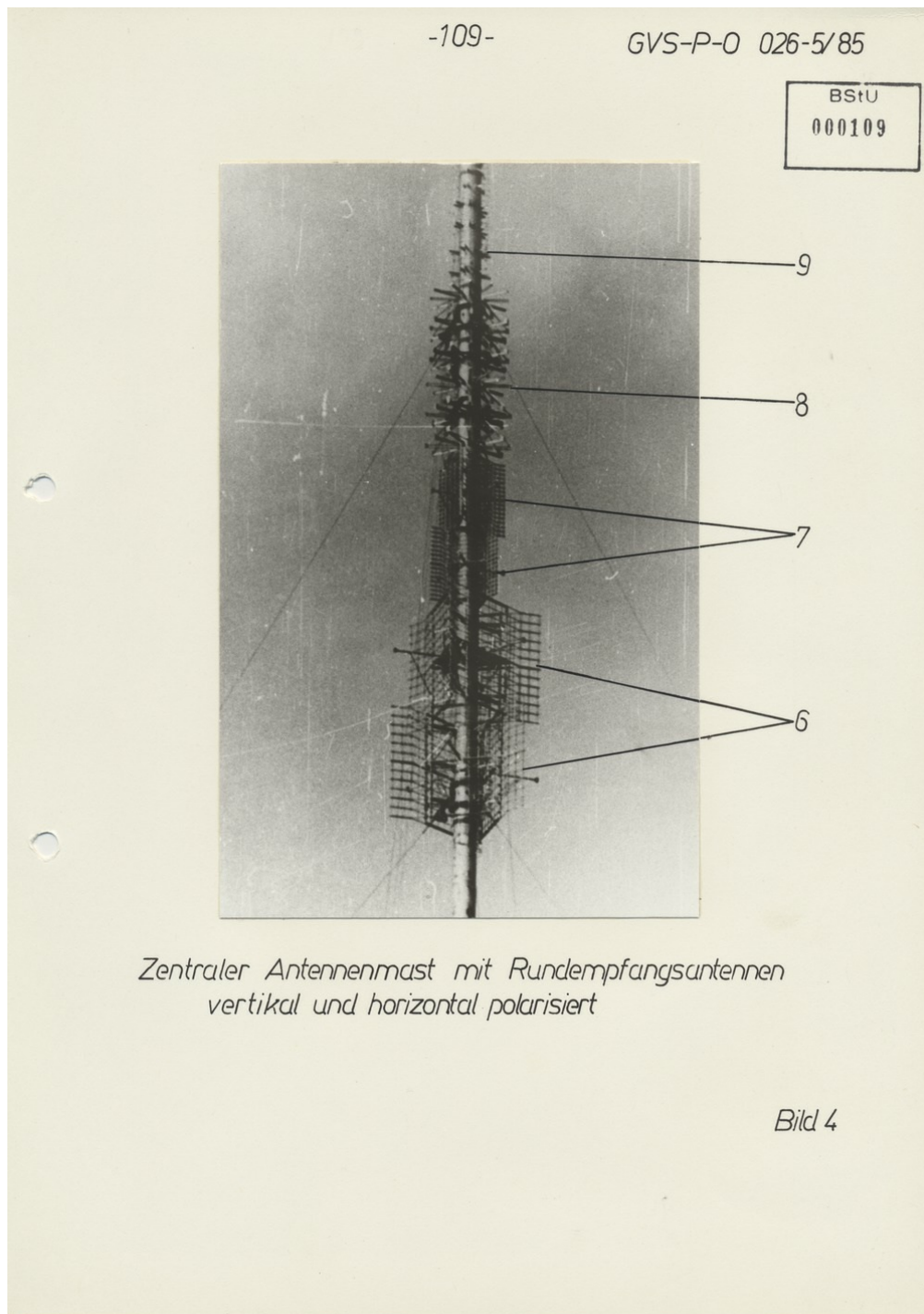
Bilderserie zur US Army Field Station Berlin auf dem Teufelsberg



Signatur: BArch, MfS, HA III, Nr. 14455, Bl. 94-109

Blatt 108

Bilderserie zur US Army Field Station Berlin auf dem Teufelsberg



Signatur: BArch, MfS, HA III, Nr. 14455, Bl. 94-109

Blatt 109