

---

### Bericht des GI "Gerd Löffler" über das Rathaus Augsburg

Der Informant "Gerd Löffler" berichtete über die Struktur des Augsburger Rathauses.

In den 1950er und 60er Jahren setzte die Stasi in Augsburg Geheime Informatoren (GI) ein, die später Inoffizielle Mitarbeiter (IM) genannt wurden. Der GI "Gerd Löffler" bspw. lieferte Informationen zur Gebäudestruktur, Organisation und Bewachung des Rathauses Augsburg, außerdem beobachtete er Besucher und Angestellte. Eine weitere Quelle lieferte Details zur Polizeidirektion Augsburg und fertigte Beschreibungen zu einzelnen Polizeirevieren an. Er informierte die Stasi auch über die politischen Einstellungen und Gewohnheiten der Mitarbeiter.

Der Bericht von GI "Gerd Löffler" über den Aufbau des Rathauses in Augsburg und dessen Eingänge sowie die Zugangsmöglichkeiten weist auf verschiedene Quellen hin. Die Informationen stammten unter anderem aus Gesprächen mit Arbeitskollegen.

---

**Signatur:** BArch, MfS, BV Karl-Marx-Stadt, Abt. II, Nr. 255, Bl. 64

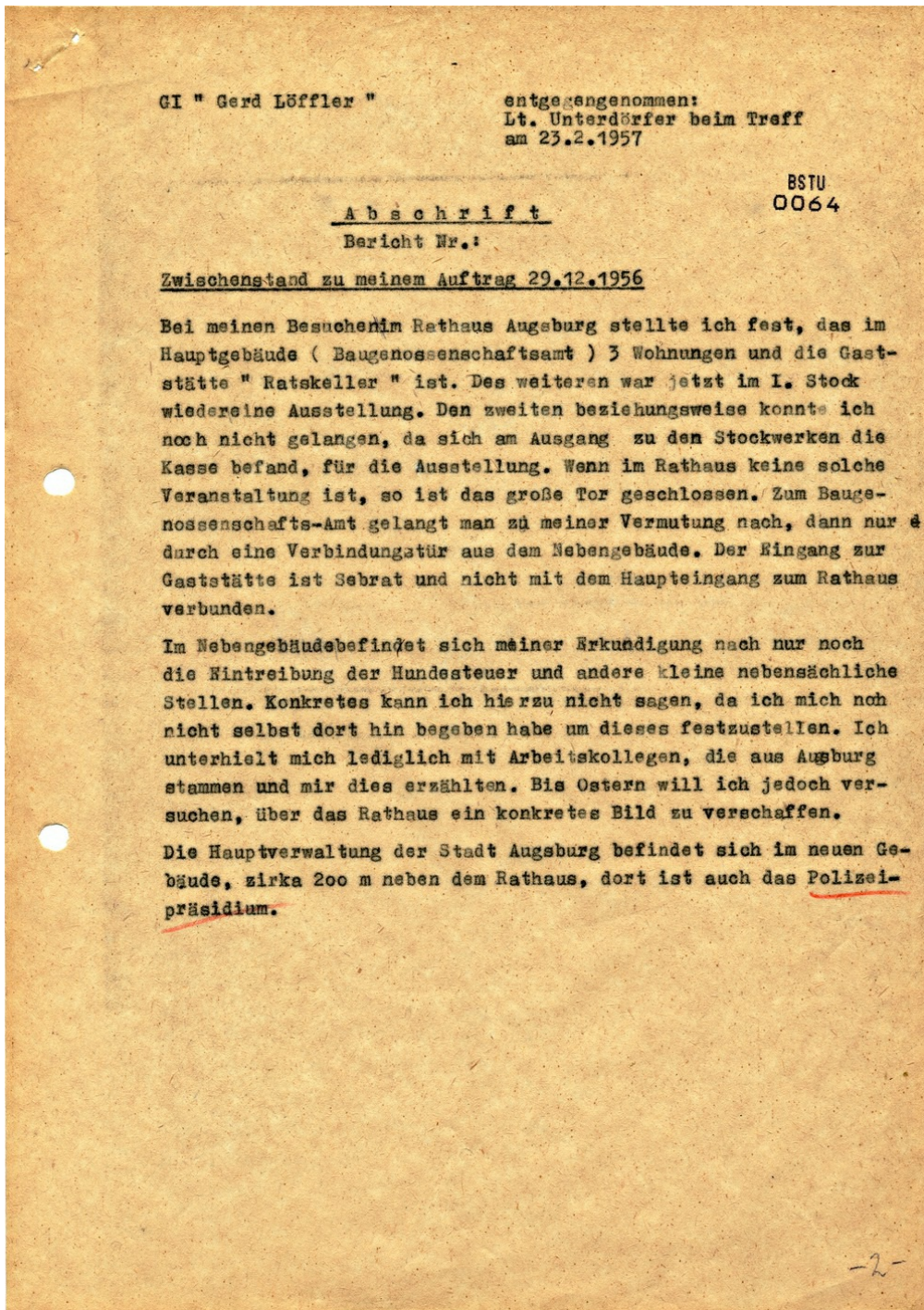
---

#### Metadaten

Datum: 23.2.1957

Zustand: Stark vergilbt

## Bericht des GI "Gerd Löffler" über das Rathaus Augsburg



Signatur: BArch, MfS, BV Karl-Marx-Stadt, Abt. II, Nr. 255, BL 64

Blatt 64