
Hinweise auf Reaktionen von SED-Mitgliedern und Funktionären auf die Lage in der DDR

Über einhunderttausend DDR-Bürger haben ihr Land im ersten Halbjahr 1989 verlassen. Die Stasi versuchte die Stimmungslage bei den Daheimgebliebenen zu erkunden und musste feststellen: Unzufriedenheit beherrschte die gesamte Gesellschaft.

Im ersten Halbjahr 1989 hatten über einhunderttausend DDR-Bürger einen Antrag auf Ausreise in die Bundesrepublik gestellt. Doch das Verfahren war für die Antragsteller zum einen wenig erfolgversprechend und zum anderen sehr langwierig. Im Mai 1989 eröffnete sich eine neue Möglichkeit. Ungarn begann die Grenzanlagen nach Österreich abzubauen und damit durchlässiger zu machen. Die ersten Wagemutigen riskierten im Juni und Juli 1989 den immer noch gefährlichen Weg über die "grüne Grenze". Andere suchten die bundesdeutschen Botschaften in Budapest, Warschau oder Prag auf, in der Hoffnung von dort in die Bundesrepublik abgeschoben zu werden. Aus Dutzenden wurden bald Hunderte, aus Hunderten Tausende und Zehntausende.

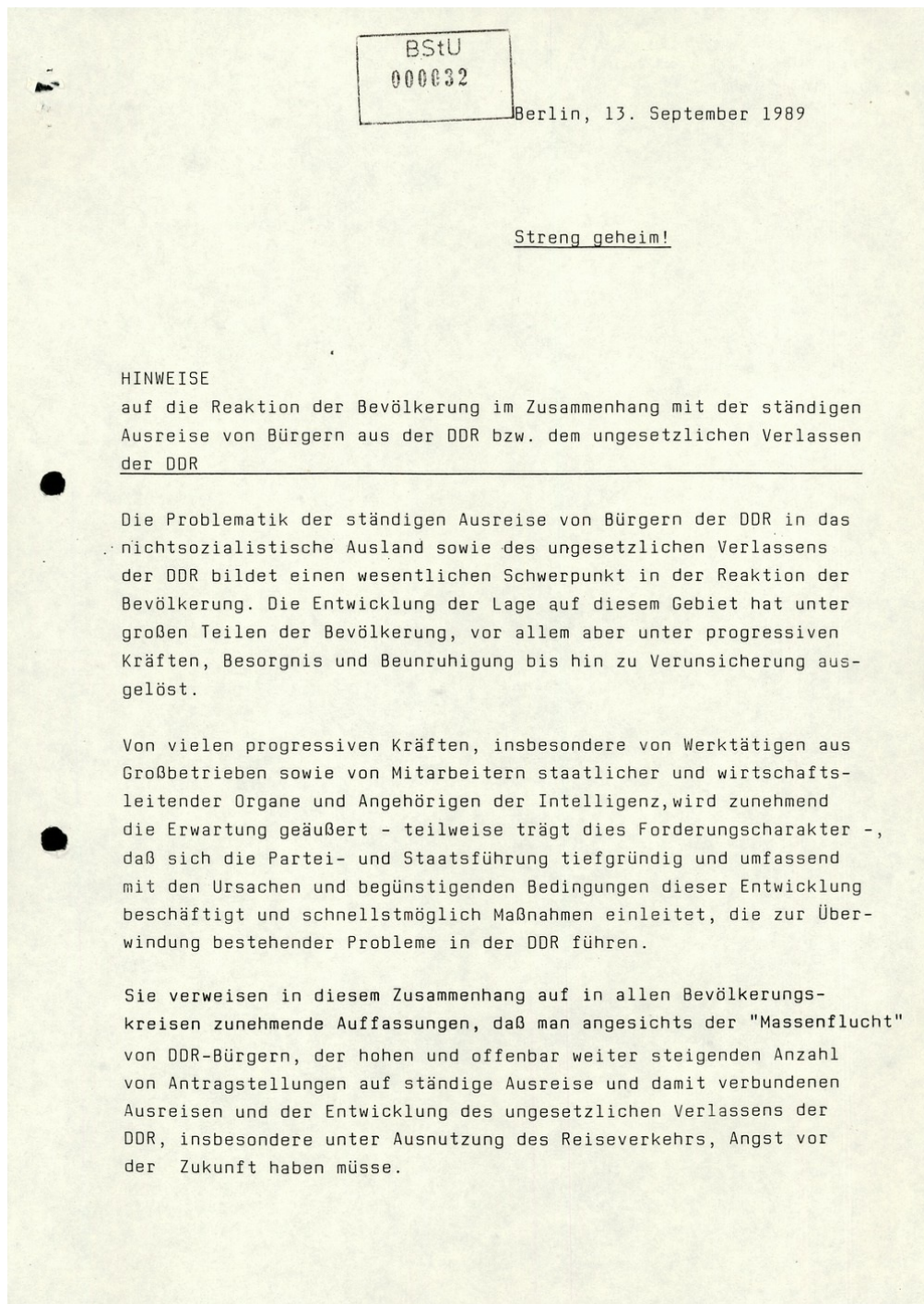
Die Zentrale Auswertungs- und Informationsgruppe versuchte, die Motive für die Fluchtwelle herauszuarbeiten und interessierte sich im vorliegenden Bericht für die Reaktion der Daheimgebliebenen auf die ständig steigende Ausreisewelle.

Signatur: BArch, MfS, ZAIG, Nr. 5351, Bl. 32-39

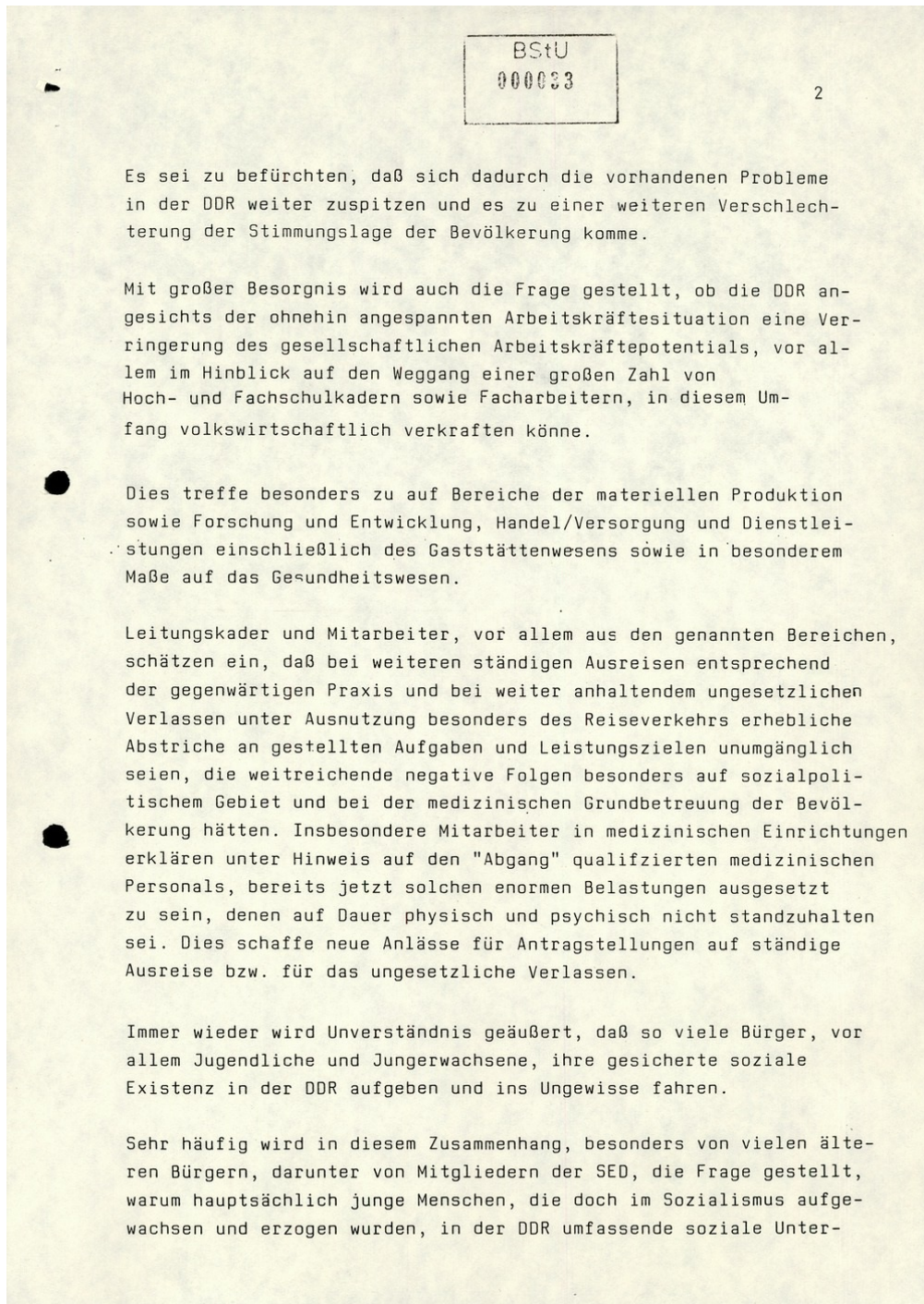
Metadaten

Diensteinheit: Zentrale Informations- und Auswertungsgruppe	Datum: 13.9.1989
	Zustand: Leichte Mechanische Schäden

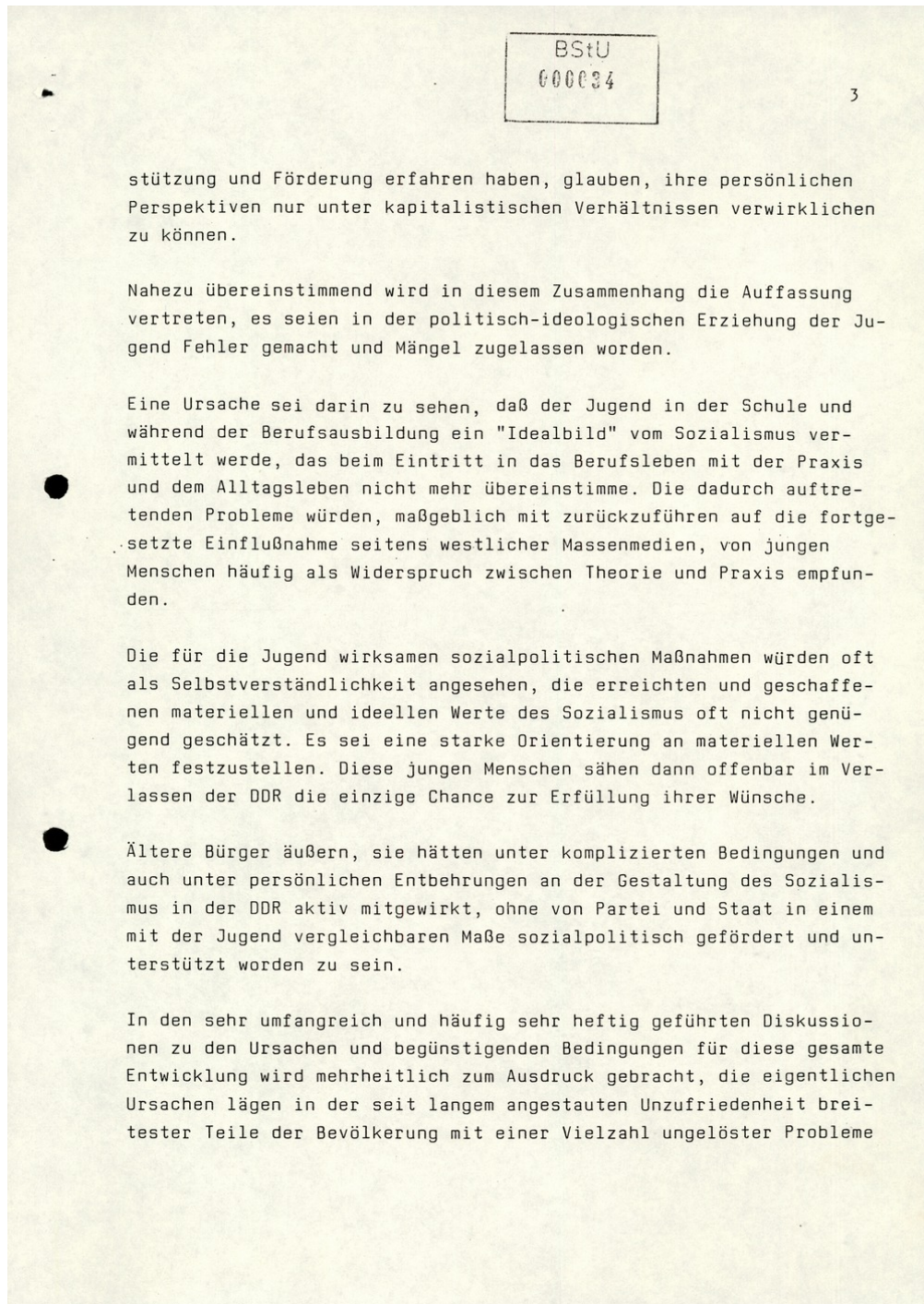
Hinweise auf Reaktionen von SED-Mitgliedern und Funktionären auf die Lage in der DDR



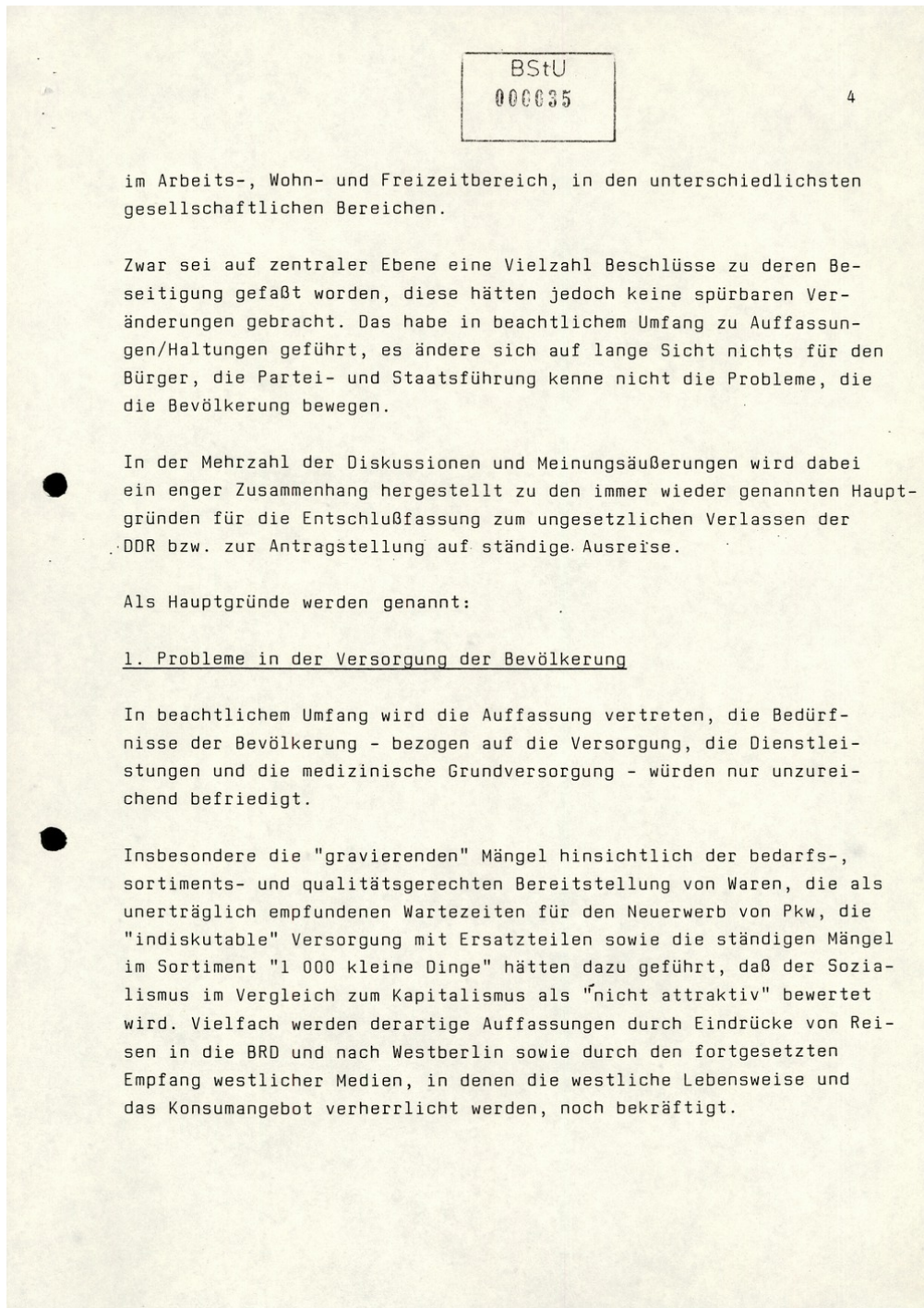
Hinweise auf Reaktionen von SED-Mitgliedern und Funktionären auf die Lage in der DDR



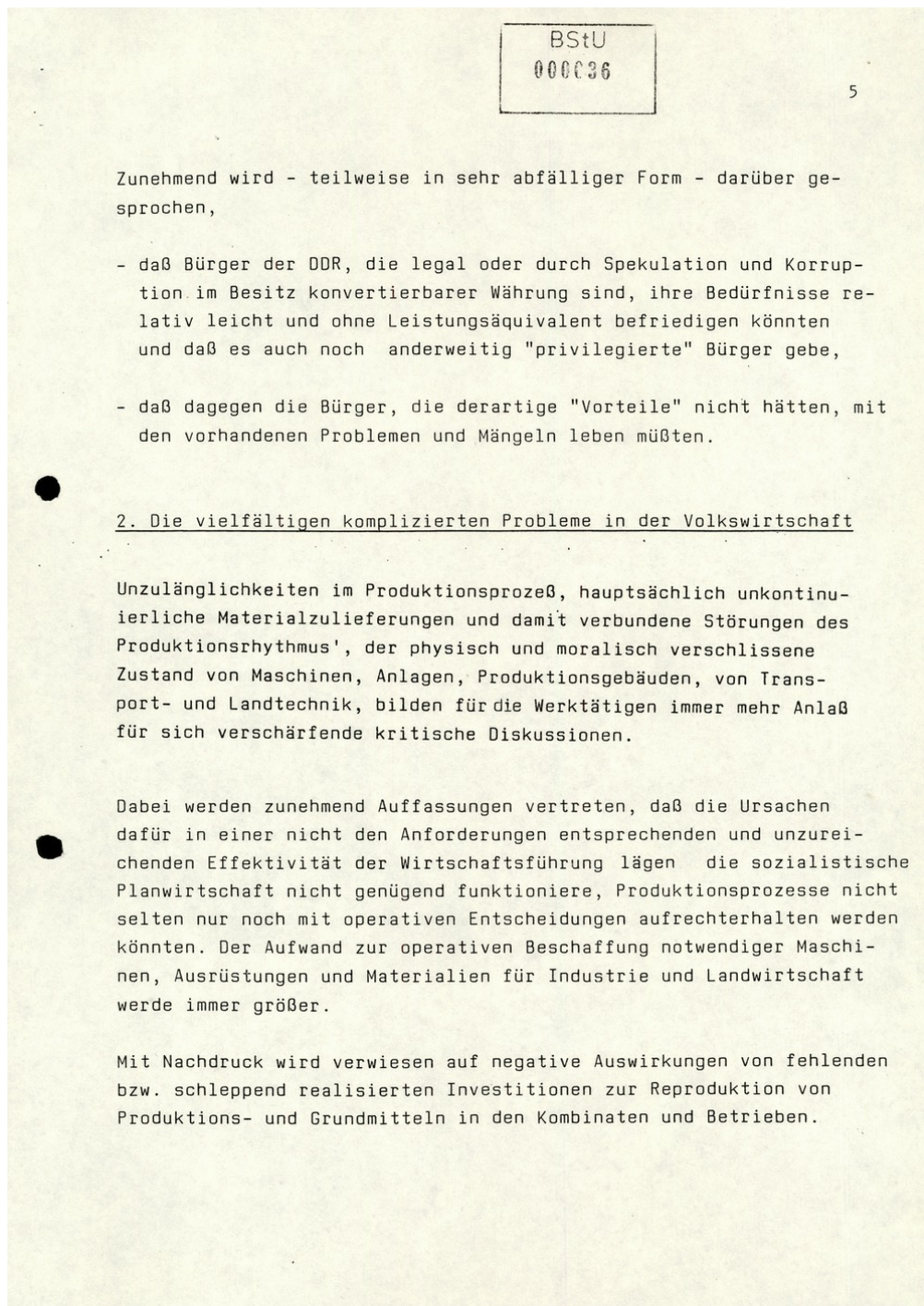
Hinweise auf Reaktionen von SED-Mitgliedern und Funktionären auf die Lage in der DDR



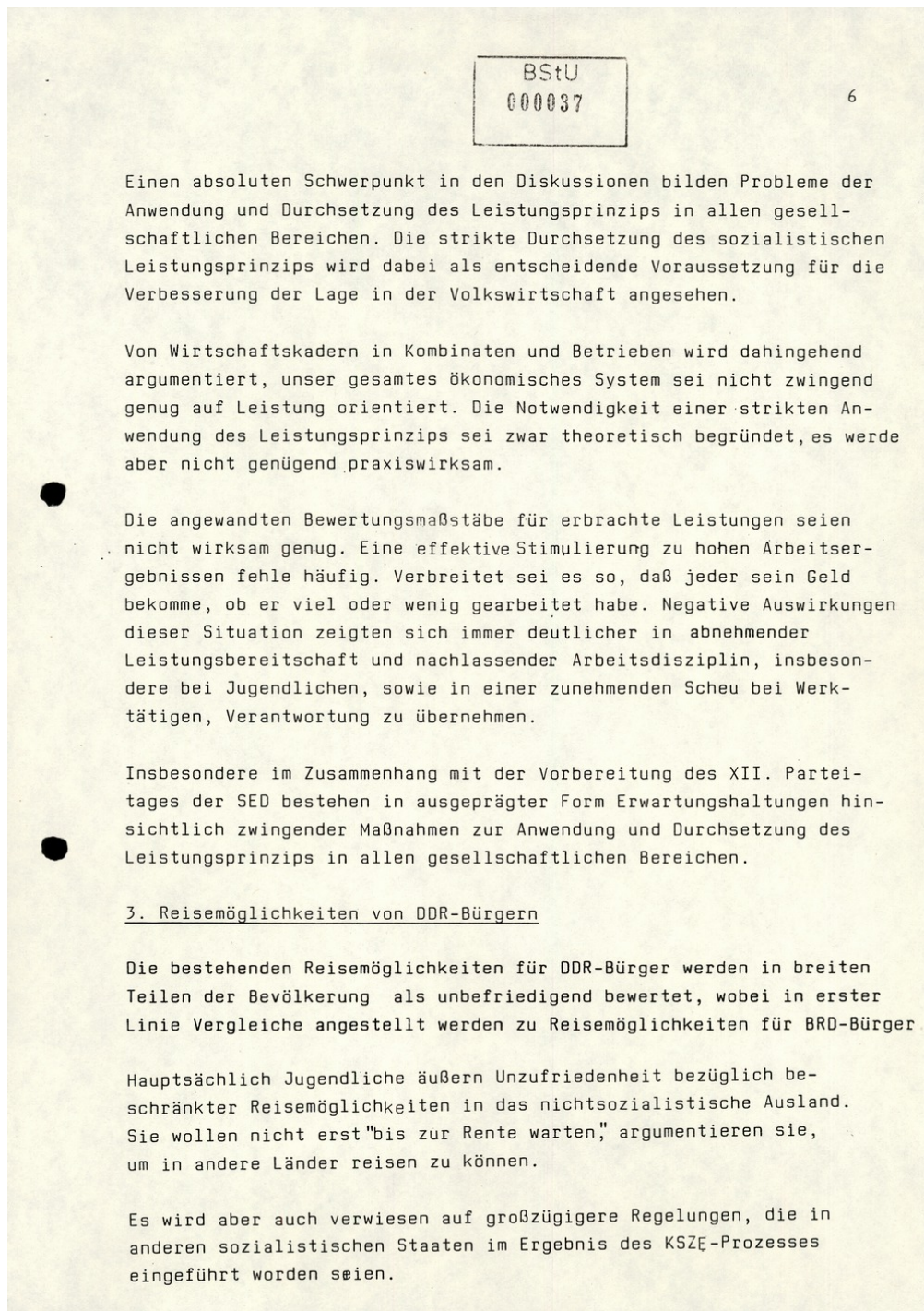
Hinweise auf Reaktionen von SED-Mitgliedern und Funktionären auf die Lage in der DDR



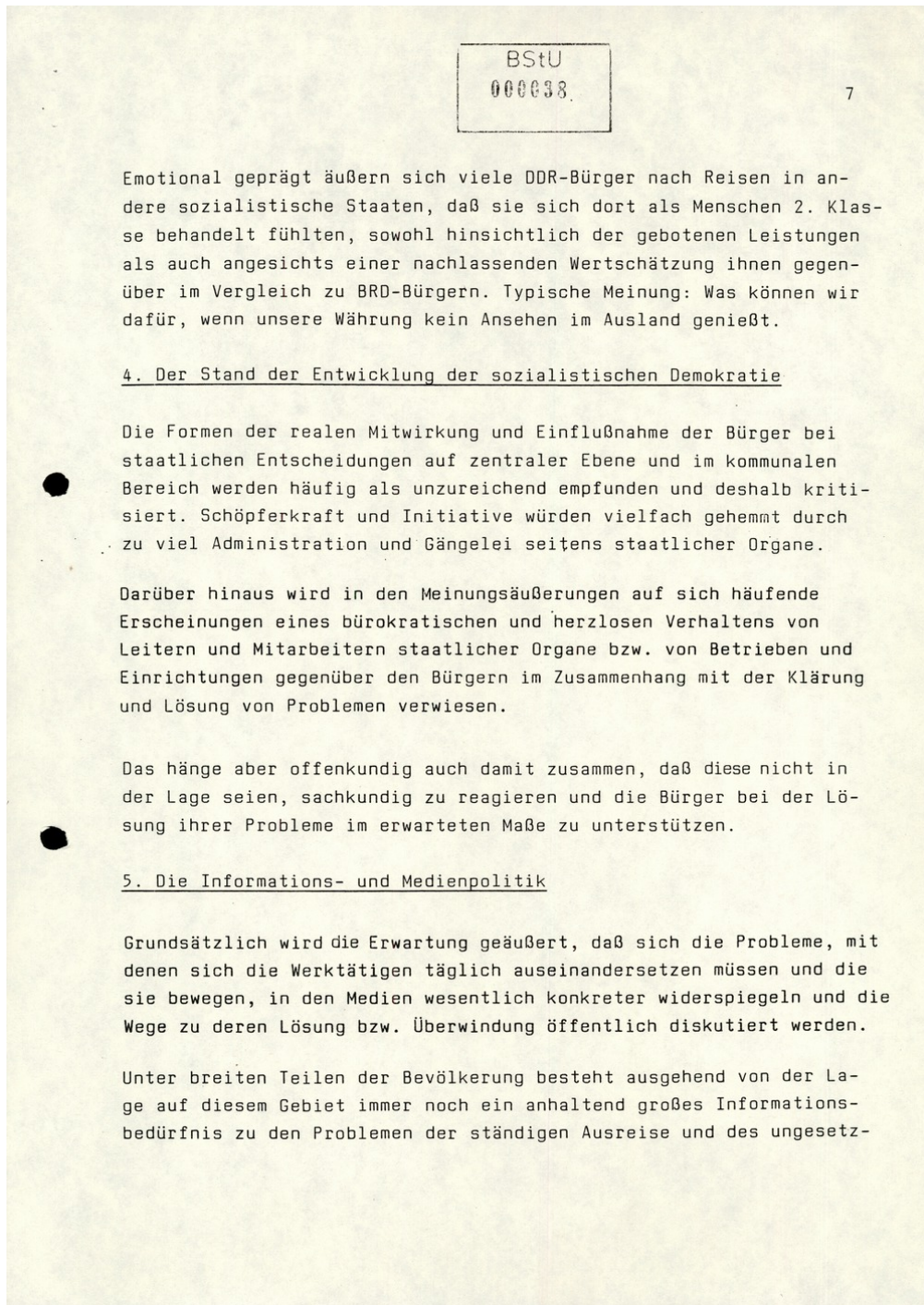
Hinweise auf Reaktionen von SED-Mitgliedern und Funktionären auf die Lage in der DDR



Hinweise auf Reaktionen von SED-Mitgliedern und Funktionären auf die Lage in der DDR



Hinweise auf Reaktionen von SED-Mitgliedern und Funktionären auf die Lage in der DDR



Hinweise auf Reaktionen von SED-Mitgliedern und Funktionären auf die Lage in der DDR

